

## La consultora valenciana, especializada en pymes familiares, duplicará los cursos en el 93

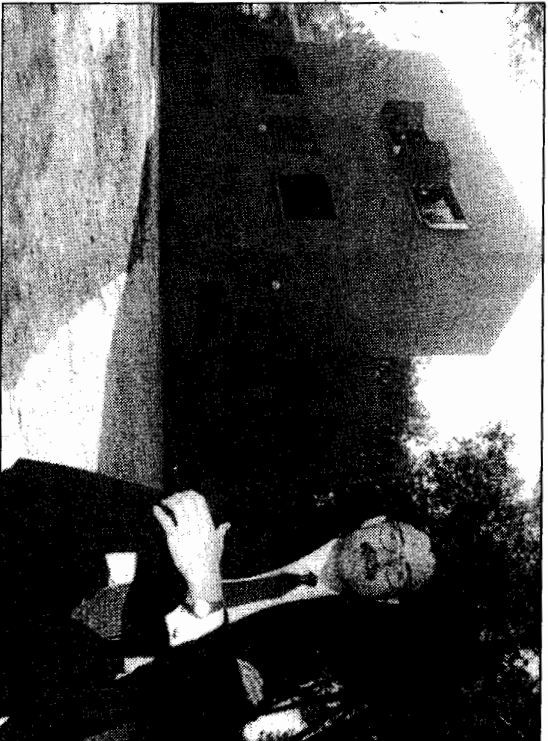
# Corporación G & C abre una nueva sede que alberga su escuela de formación empresarial

J.L.Z.

La Corporación G & C, empresa valenciana líder en la consultoría de gestión de pymes familiares, ha invertido unos cien millones de pesetas en la puesta de en marcha del Instituto de Formación Empresarial (Idese) y su nueva sede, ubicada en Campo Olivar (Godella). El edificio cuenta con locales de reunión, aulas, biblioteca y varios servicios complementarios; asimismo, dispone de 3.200 metros cuadrados de zona de aire libre.

Juan Aragonés, socio fundador y director general de Consultor G & C, afirmó ayer durante la inauguración de las nuevas instalaciones que la escuela de formación prevé duplicar el número de seminarios a lo largo de 1993.

«Desde hace años —afirmó— venimos organizando actividades sueltas de formación, ahora hemos creado el instituto de forma estable para impartir de seis a diez cursos por mes, de un día de duración, sobre temas puntuales y muy prácticos para cuadros directivos medios



Juan Aragonés, director de Corporación G & C, ayer. M. MOLINES

Y altos». En opinión de Aragonés, Corporación G & C ha iniciado esta fase de expansión porque «vemos cuota de mercado en Valencia dentro del sector que operamos. Además, el entorno medioambiental resulta ideal para la reflexión y el análisis, condición imprescindible

para aprovechar un curso. Por otro lado, constatamos la necesidad de formar al empresario valenciano con una orientación genuina y singular en el marco de su cultura y comprensión de su problemática». La firma consultora y de formación, cuyo capital social es

100% valenciano, tiene una plantilla de 20 profesionales y cuenta con varios colaboradores —empresarios y profesores de escuelas de negocios— a tiempo parcial que compatibilizan sus tareas profesionales con Corporación G & C.

La facturación de la compañía ascendió a 164 millones de pesetas a lo largo del ejercicio de 1992. El ochenta y cuatro por ciento del negocio de la firma corresponde al sector privado, mientras que el resto corresponde a su actividad en las empresas públicas, según datos de la dirección.

Corporación G & C participa a través de su profesorado permanentemente en otros centros de formación, como ESIC, Lluís Vives, Club de Gerentes de Torrent y en el Programa Gestión 2000 de la Diputación de Valencia.

El Instituto de Estudios Empresariales dispone de un cuadro de profesores cuidadosamente seleccionados para impartir clases en aquellos cursos en los que se requiere especialistas en las determinadas áreas de la actividad empresarial.

## La plantilla de Marcol inicia movilizaciones por el impago de las indemnizaciones

LEVANTE-EMV

Los ex trabajadores de Marcol, cuya plantilla estaba formada por unos 1.200 trabajadores, iniciarán a partir de este jueves una campaña de movilizaciones para exigir al Tribunal Superior de Justicia de Valencia el pago de las indemnizaciones que se adeuda a los mismos y cuyo dinero fue recaudado tras la sustracción de los bienes de la compañía realizada en julio de 1992.

La firma valenciana de distribución comercial propiedad de la familia Ortells, que se declaró en quiebra a instancia de un grupo de proveedores, inició su fase de liquidación con la venta de sus activos. La indemnización a su plantilla ascendió a 6.000 millones de pesetas; sin embargo, tras la celebración de las subastas de los bienes, tan sólo se recaudaron 4.700 millones.

El secretario de comercio de CC OO-PV, José Martínez Barceoló, manifestó ayer que los sindicatos «intensificarán sus movilizaciones si no se perciben pronto las cantidades que se adeudan a los trabajadores».